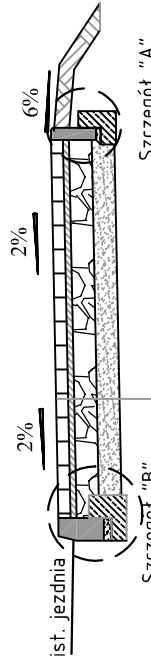


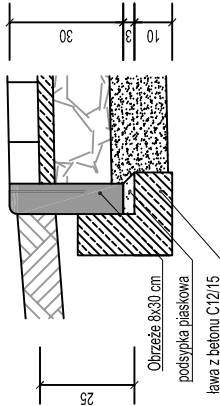
Przekrój konstrukcyjny
ścieżki rowerowej

2,50 – 3,50

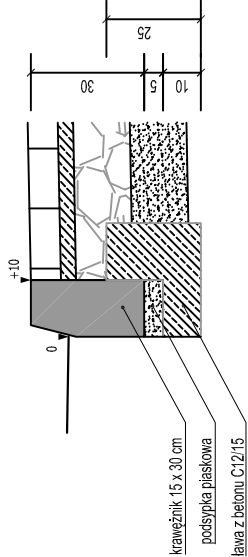


Szczegół "A"	
kostka brukowa betonowa bezfazowa kolor czerwony	gr. 8 cm
podsyпка cementowa – płaskowa	gr. 4 cm
podbudowa zasadnicza z kruszywa łamanego 0/31,5	gr. 15 cm
stabilizowana mechanicznie	gr. 15 cm
warstwa odsączająca	gr. 15 cm

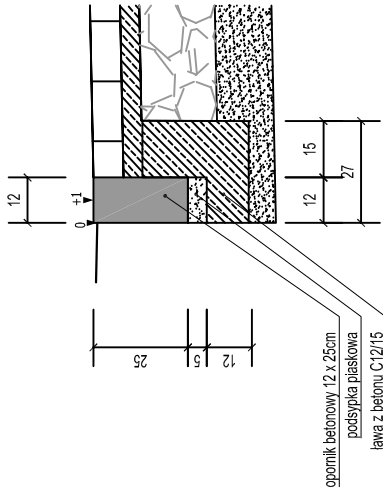
Szczegół A
Obrzeże 8x30 cm



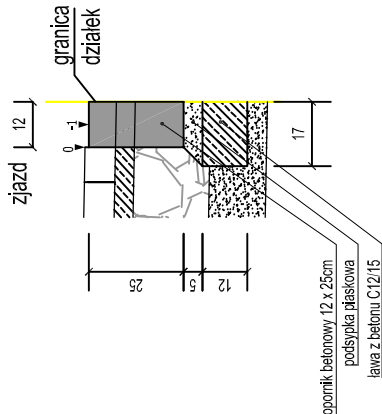
Szczegół B
Krawężnik 15x30 cm
wystający +10 cm



Szczegół C
Opornik betonowy 25x12 cm

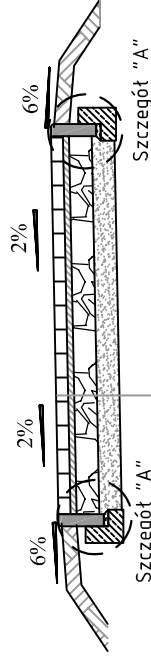


Szczegół D
Opornik betonowy 25x12 cm



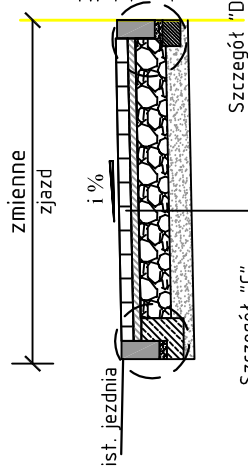
Przekrój konstrukcyjny
ścieżki rowerowej

2,50 – 3,50



Szczegół "A"	
kostka brukowa betonowa bezfazowa kolor czerwony	gr. 8 cm
podsyпка cementowa – płaskowa	gr. 4 cm
podbudowa zasadnicza z kruszywa łamanego 0/31,5	gr. 15 cm
stabilizowana mechanicznie	gr. 15 cm
warstwa odsączająca	gr. 15 cm

Przekrój konstrukcyjny
zjazdu, skrzyżowania



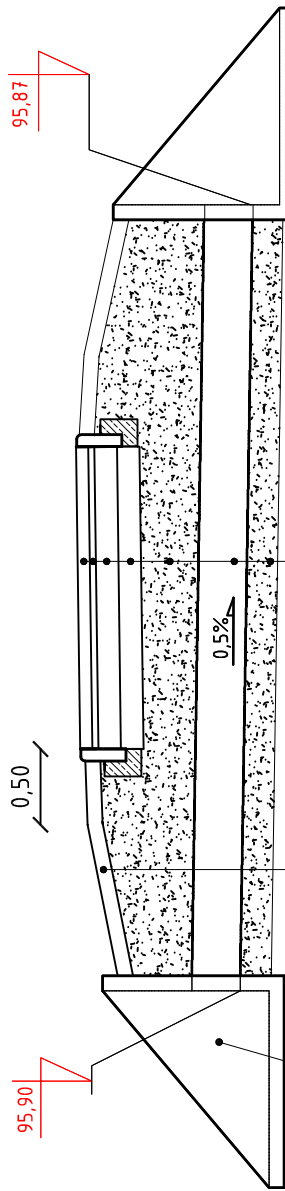
Szczegół "D"	
kostka brukowa betonowa kolor grafitowy	gr. 8 cm
podsyпка cementowa – płaskowa	gr. 4 cm
warstwa zasadnicza – kruszywo 0–31,5mm	gr. 20 cm
stabilizowane mechanicznie	gr. 15 cm
warstwa odsączająca	gr. 15 cm

Przepust
km 0+005 odcinek E–F

5,00

2,00

0,50



nawierzchnia z kostki betonowej bezfazowej grub. 8 cm
podsyпка cementowo–płaskowa grub. 4 cm
podbudowa z krusz. 0/31,5 mm grub. 15 cm
warstwa odsączająca/zasyпка przepustu
przepust z rur PEHD śred. 500 mm
podsyпка z pospółki grub. 20 cm

pobocza gruntowe

prefabrykowana ścianka czołowa wg KPED 02.19

Biurow Projektów Joanna Kaliszewska, Szafranki, ul. Jesienna 2, 14-100 Ostróda

Temat: "Opracowanie dokumentacji projektowej ścieżek rowerowych w Mieście Ostróda i Gminie Ostróda w ramach projektu Ostródzko – łkowski Obszar Funkcjonalny"

Tytuł rysunku: Przekroje konstrukcyjne		Skala 1:500	Rys. nr 2
Projektował:	mgr inż. Mariusz Jajdzewski	Upr ZAP/0193/P00D/09	
Sprawił:	mgr inż. Marek Matysiak	Upr ZAP/0191/P00D/09	Listopad 2016 r.